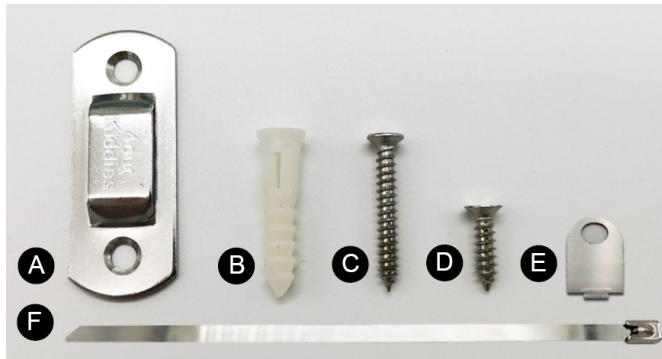


Anti-Tip Kit Trousse anti-basculement

URBAN BARN

Assembly Instructions / Instructions d'assemblage

List of Parts



Part	Description	Qty
A	Mounting brackets	X 4
B	Wall anchors	X 4
C	Long screws (1.12")	X 4
D	Short screws (0.59")	X 4
E	Unlock key	X 1
F	Metal restraint straps	X 2

You may also need:

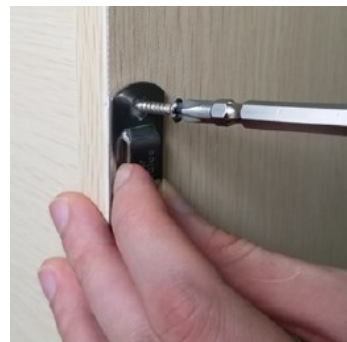
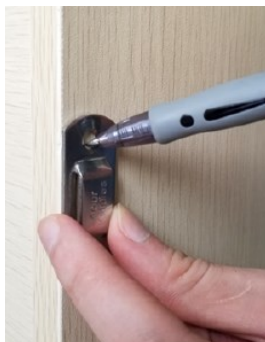
1. Pencil or pen
2. Electric drill
3. 8mm drill bit
4. Hammer
5. Screwdriver

Installing the anti-tip restraint

1. Attach 2 mounting brackets (A) securely to the back of the furniture piece using 2 short screws (D) provided for each bracket.

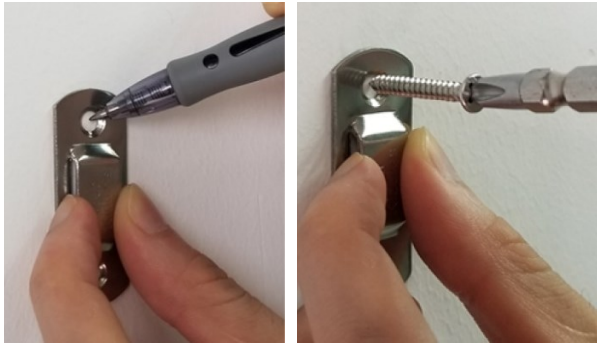
Tip: Use a pencil or pen to mark screw holes

Note: The mounting brackets should be installed along the top edge or side of the furniture piece. This allows enough space to be able to unlock or cut off the metal restraint straps should you ever need to relocate the furniture piece.

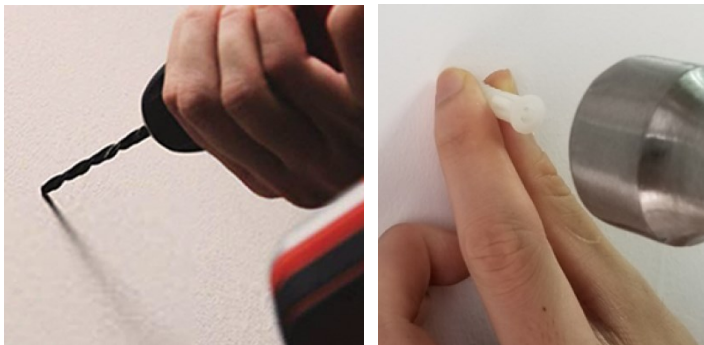


URBAN BARN

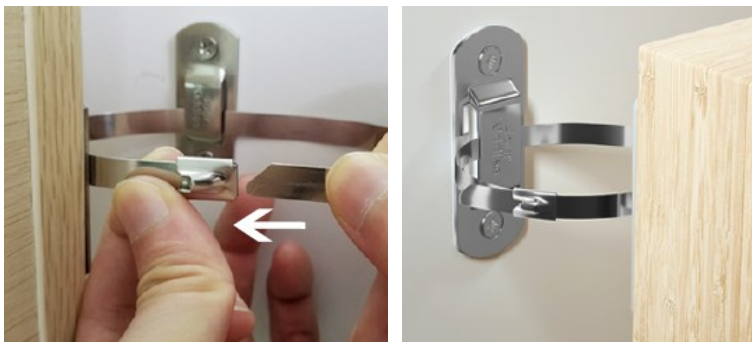
2. Locate the other mounting brackets (A) on the wall over a wall stud and 2 inches below the mounting brackets already secured to the back of your furniture piece. Attach the mounting bracket into the wall stud using 2 long screws (C) provided.



Note: If you cannot install the mounting brackets aligned with studs in your wall, you will need to use the wall anchors (B) provided. Using a drill with an 8mm drill bit, drill holes into your wall following the spacing of the mounting bracket. Use a hammer to gently insert the wall anchors into your wall.



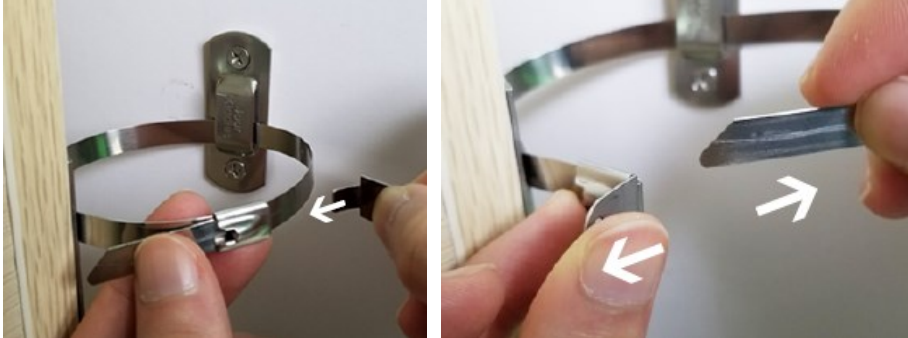
3. Place the furniture piece into position so that both mounting brackets are vertically in line.
4. Lace the end of the metal restraint strap through each mounting bracket. Bring both ends together and slide the flat end through the locking end and draw it through until all slack is removed.



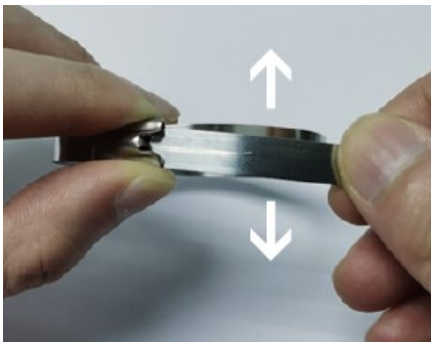
5. Confirm that the strap is securely laced and locked.

Removing the anti-tip restraint

1. An unlock key (E) is provided to unlock the metal restraint strap should you ever need to relocate the furniture piece.
2. Insert the unlock key between the metal closure to allow allowing the metal restraint strap to loosen.



Note: If you have installed the key but cannot pull the metal restraint strap apart, the key may not be fully inserted. You may need to move the strap from left to right to release the tension in order to insert the key fully to release the strap.



Follow instructions closely as deviation from these instructions presents a safety risk.

URBAN BARN

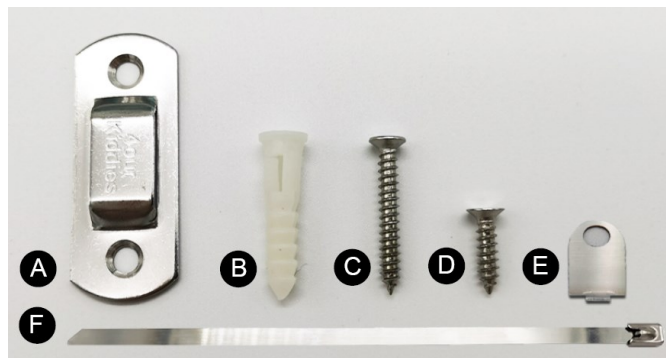
Anti-Tip Kit

Trousse anti-basculement

URBAN BARN

Assembly Instructions / Instructions d'assemblage

Liste des pièces



Pièce	Description	Qté
A	Support de fixation	X 4
B	Ancrage mural	X 4
C	Vis longue (1,12 po)	X 4
D	Vis courte (0,59 po)	X 4
E	Clé de déverrouillage	X 1
F	Sangle de retenue en métal	X 2

Vous pourriez aussi avoir besoin de :

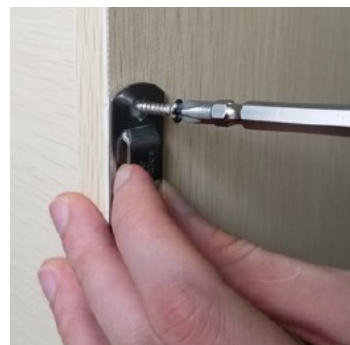
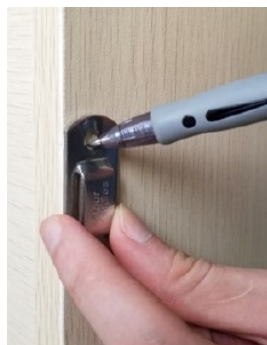
1. Crayon
2. Perceuse électrique
3. Mèche de perceuse de 8mm
4. Marteau
5. Tournevis

Installation du dispositif anti-basculement

1. Fixer deux (2) supports de fixation (A) à l'arrière du meuble à l'aide des quatre (4) vis courtes (D) fournies.

Astuce : Utiliser un crayon pour marquer l'emplacement des trous de vis avant de les percer.

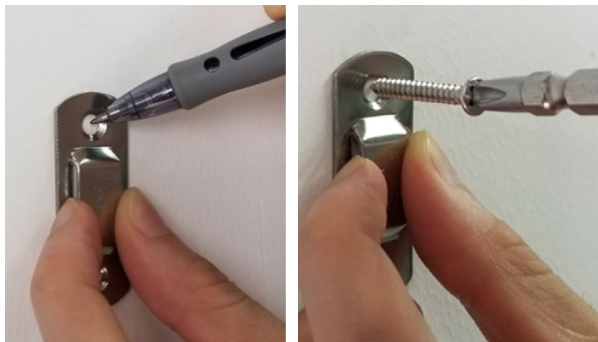
Note : Les supports de fixation devraient être installés le long du bord supérieur ou du côté du meuble. Cela permet un espacement assez grand pour pouvoir déverrouiller la sangle de retenue en métal sans la couper, advenant le besoin de déplacer le meuble.



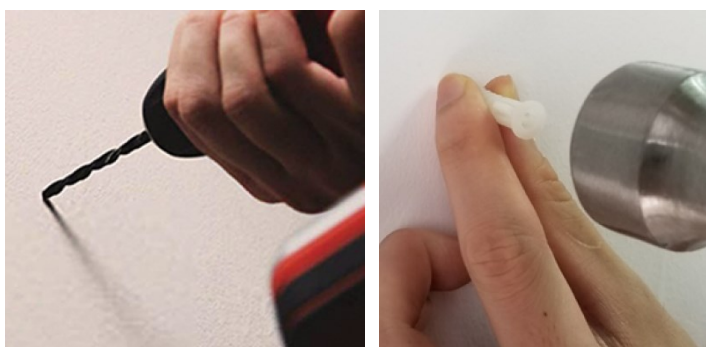
2. Fixer les deux (2) autres supports de fixation (A) à des montants de mur, vis-à-vis, mais deux (2) pouces en dessous des supports de fixation déjà fixés au meuble. Fixer les supports de fixation au

URBAN BARN

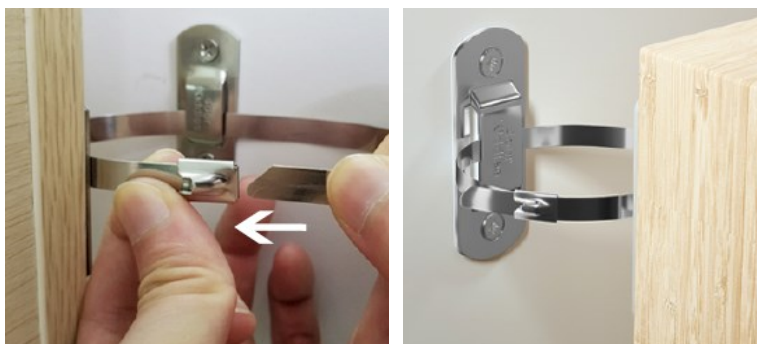
mur à l'aide des quatre (4) vis longues (C) fournies.



Note : S'il est impossible de fixer les supports de fixation aux montants du mur, utiliser les ancrages muraux (B) fournis pour fixer les supports de fixation au mur. Utiliser une perceuse avec mèche de 8mm et percer des trous en respectant l'espacement des trous des supports de fixation. Utiliser un marteau pour insérer les ancrages muraux dans le mur.



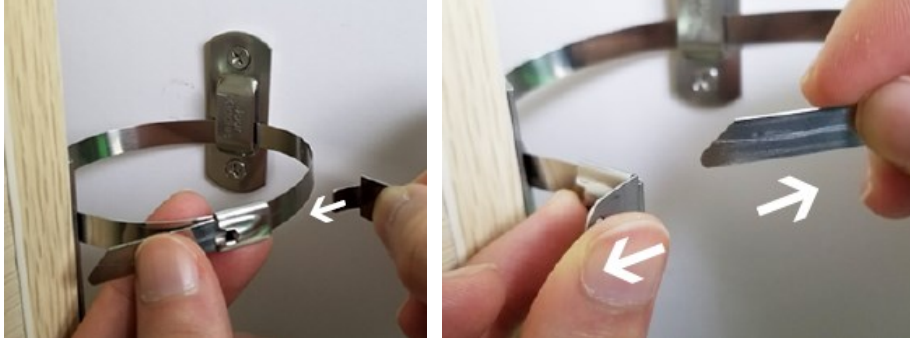
3. Placer le meuble en position, de façon à ce que les supports de fixation soient alignés verticalement.
4. Passer l'extrémité de la sangle de retenue en métal (F) dans la fente de chacun des supports de fixation qui sont alignés. Faire glisser l'extrémité plate dans l'extrémité de verrouillage en tirant jusqu'à ce que la sangle soit bien serrée sur les supports de fixation.



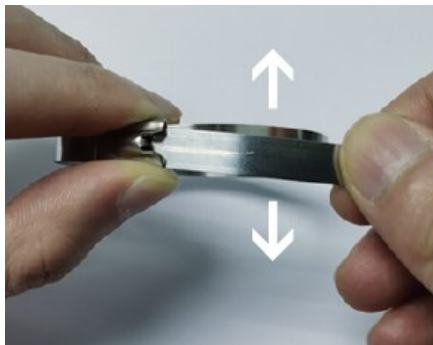
5. Confirmer que la sangle de retenue est bien insérée et verrouillée.

Retirer le dispositif anti-basculement

1. Une clé de déverrouillage (E) est fournie afin de déverrouiller la sangle de retenue, advenant le besoin de déplacer le meuble.
2. Insérer la clé de déverrouillage dans l'ouverture de métal pour permettre à la sangle de retenue de se relâcher.



Note : Si la sangle de retenue ne se relâche pas à l'utilisation de la clé de déverrouillage, il se pourrait que la clé ne soit pas entièrement insérée. Il pourrait être nécessaire de bouger la sangle de retenue de gauche à droite pour faire relâcher la tension sur la sangle et pouvoir insérer complètement la clé de déverrouillage.



Suivre attentivement ces instructions. Le non-respect de ces instructions pourrait poser un risque pour la sécurité.

URBAN BARN