

Brandt Bed Lit Brandt

URBAN BARN

Assembly Instructions / Instructions d'assemblage

Please follow instructions closely as deviation from these instructions may present a possible safety risk and may void your warranty.

It is recommended that assembly is done on a soft surface such as carpet to avoid any damage during assembly.

Veuillez suivre attentivement ces instructions. Le non-respect de ces instructions pourrait poser un risque pour la sécurité et invalider votre garantie.

Il est recommandé d'assembler le produit sur une surface souple comme un tapis pour éviter d'endommager le produit pendant l'assemblage.

Care Instructions / Directives d'entretien

Periodically check and re-tighten hardware.

Vérifier périodiquement et resserrer la quincaillerie au besoin.



Part / Pièce A X 24
φ5/16 X 30mm



Part / Pièce B X 28
φ13 mm



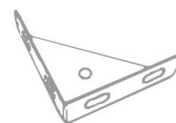
Part / Pièce C X 28
φ18mm



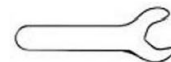
Part / Pièce D X 1
M5 X 100mm



Part / Pièce E X 48
φ4 X 30mm



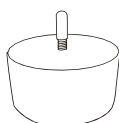
Part / Pièce F X 4
8mm X 98mm X 30



Part / Pièce G X 1
98mm



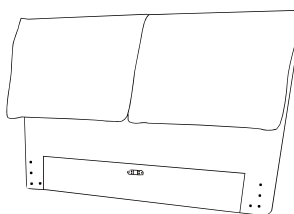
Part / Pièce H X 4
φ5/16 X15mm



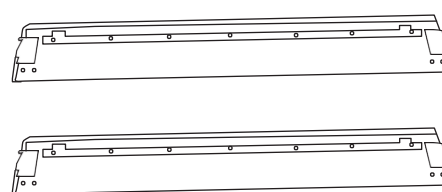
Part / Pièce I X 4



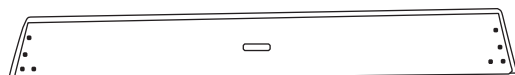
Part / Pièce J X 3



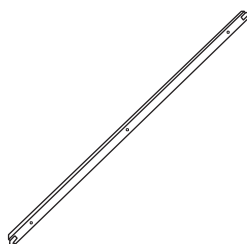
Part / Pièce K X 1



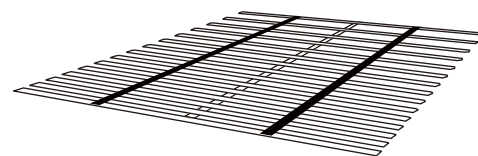
Part / Pièce L X 2



Part / Pièce M X 1



Part / Pièce N X 1



Part / Pièce O X 1

URBAN BARN

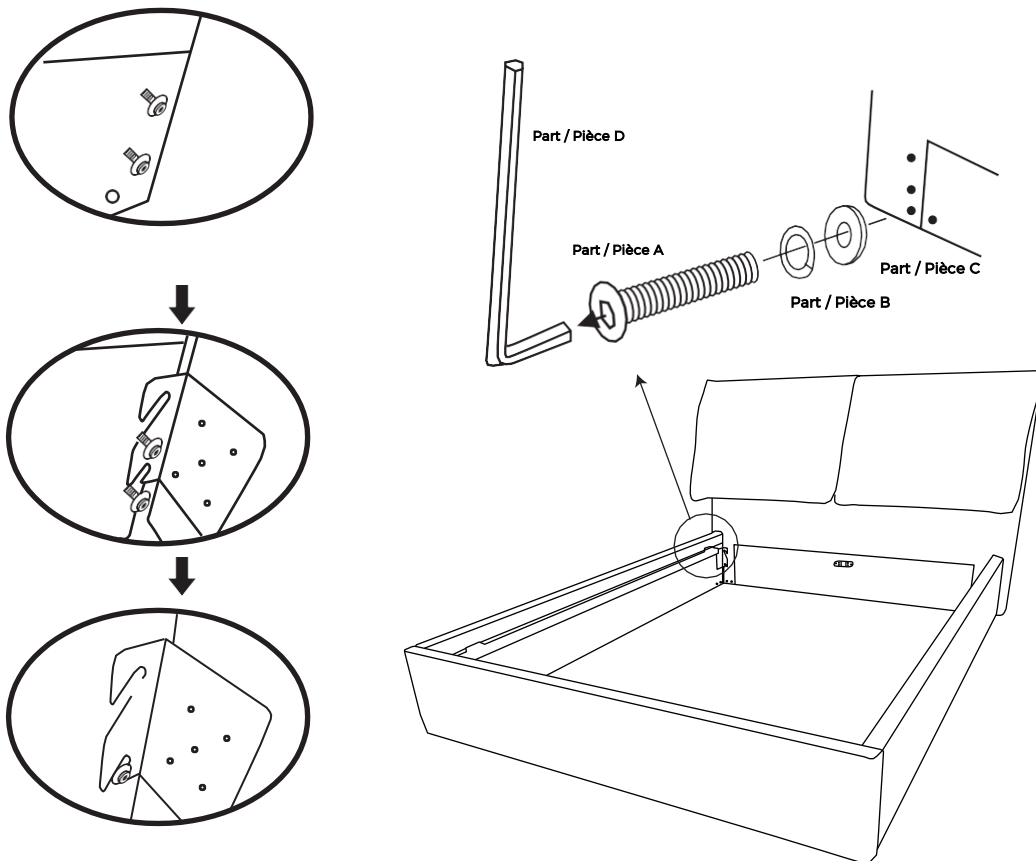
Assembly / Assemblage

Step 1.

- Insert bolt (A), lock washer (B), and flat washer (C), into the holes in the headboard (K) and footboard (M) as shown in the image below. Leave at least ¼" gap between the head of the bolt and washers and the headboard (K) and footboard (M).
- With help, align the siderail (L) to the bolts in the headboard (K). Slide the siderail (L) steel corner bracket over the bolts between the flat washer (C) and headboard (K) as shown below.
- With help, align footboard (M) with the other end of the siderail (L). Slide the siderail (L) steel corner bracket over the bolts between the flat washer (C) and footboard (M) as shown below.
- Repeat the above steps for the other siderail (L). After both siderails (L) are attached, tighten all bolts with supplied hex key (D).

Étape 1.

- Insérer un boulon (A) dans une rondelle d'arrêt (B) et une rondelle plate (C), puis dans les trous de la tête de lit (K) et du pied de lit (M), comme indiqué sur l'image ci-dessous. Laisser un espace d'au moins un quart (1/4) de pouce entre les rondelles (B et C) et la tête de lit (K), et entre les rondelles (B et C) et le pied de lit (M).
- Avec de l'aide, aligner un rail de côté (L) aux boulons dans la tête de lit (K). Glisser le support de coin en métal du rail de côté (L) par-dessus les boulons, entre la rondelle plate (C) et la tête de lit (K), comme montré ci-dessous.
- Avec de l'aide, aligner l'autre extrémité du même rail de côté (L) aux boulons dans le pied de lit (M). Glisser le support de coin en métal du rail de côté (L) par-dessus les boulons entre la rondelle plate (C) et le pied de lit (M), comme montré ci-dessous.
- Répéter les instructions ci-dessus pour l'autre rail de côté (L). Après avoir placé les deux rails de côté, serrer les boulons (A) en utilisant la clé hexagonale (D).



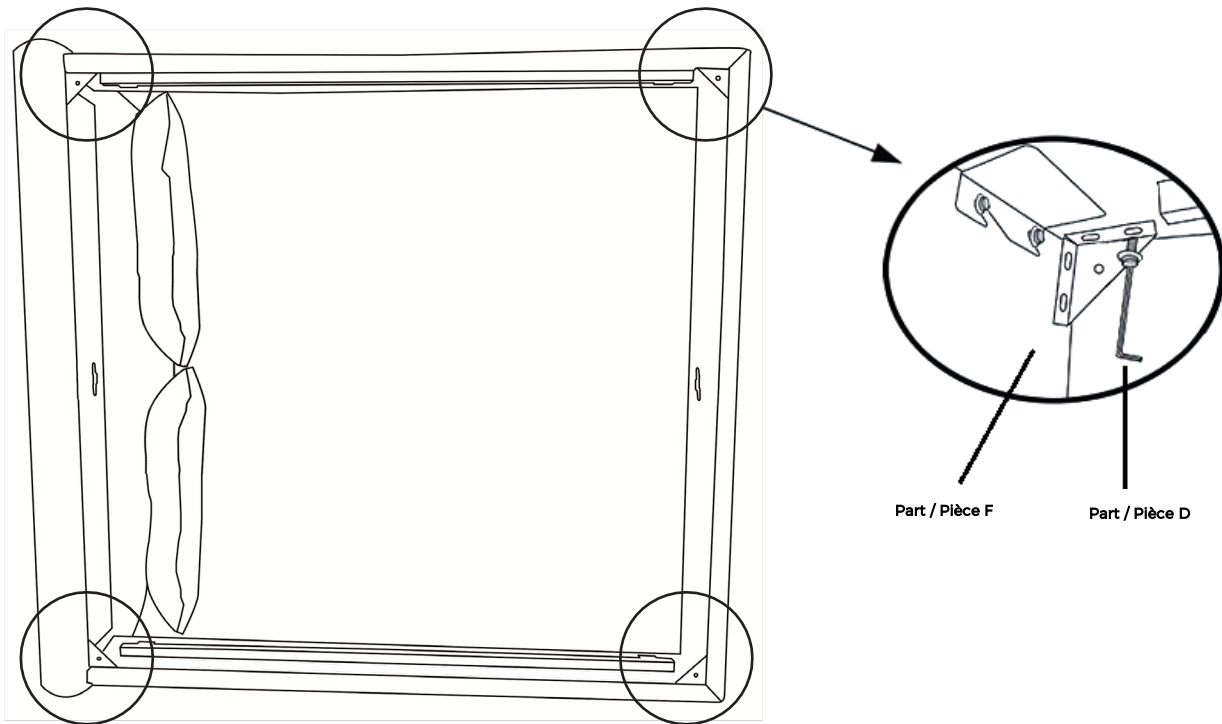
URBAN BARN

Step 2.

- With help, carefully flip the bed frame over on its side onto a clean smooth surface such as carpet or cardboard.
- Align the corner brace (F) with the four inside corners of the bed. Insert bolt (A), lock washer (B), and flat washer (C), into the holes in the headboard (K) and footboard (M) as shown in the image below. Tighten all bolts with supplied hex key (D).
- Make sure all bolts are completely tightened.

Étape 2.

- Avec de l'aide, renverser délicatement le cadre de lit sur le côté, sur une surface propre et lisse comme un tapis ou un carton.
- Aligner les supports de coin (F) avec les quatre (4) coins intérieurs du lit. Insérer un boulon (A) dans une rondelle d'arrêt (B) et dans une rondelle plate (C), puis dans les trous de la tête de lit (K) et du pied de lit (M), comme indiqué sur l'image ci-dessous. Serrer tous les boulons en utilisant la clé hexagonale (D).
- S'assurer que les boulons sont vissés bien serrés.



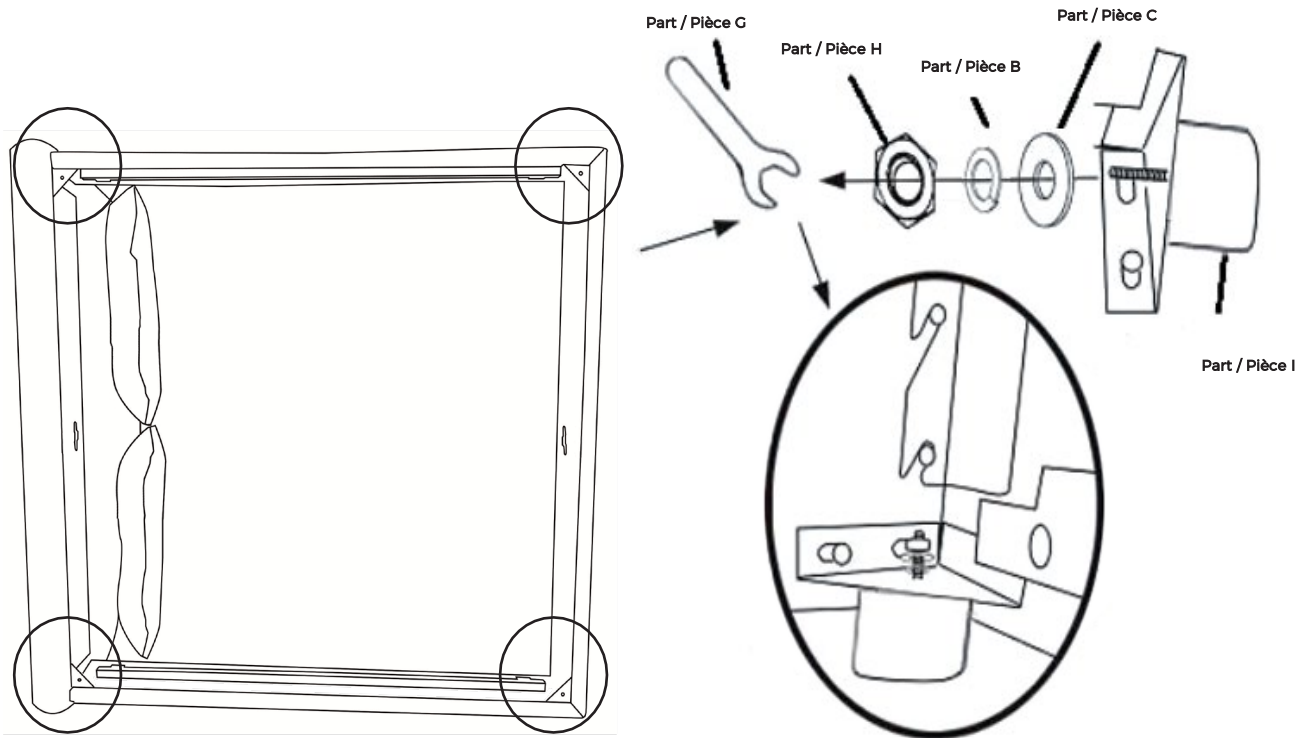
Step 3.

Insert wood legs (I) into the corner brace (F). Align flat washer (C), lock washer (B), and nut (H). Tighten with supplied wrench (G). With help, carefully lay the bed down onto the legs. **DO NOT DROP THE BED.** This can damage the frame.

Étape 3.

Insérer les pattes en bois (I) dans les supports des coins du lit (F). Insérer une rondelle plate (C), une rondelle d'arrêt (B) et un écrou (H). Serrer avec la clé (G).

Avec l'aide d'une autre personne, replacer délicatement le lit sur ses pattes. **NE PAS LAISSER LE LIT TOMBER.** Cela pourrait endommager le cadre du lit.

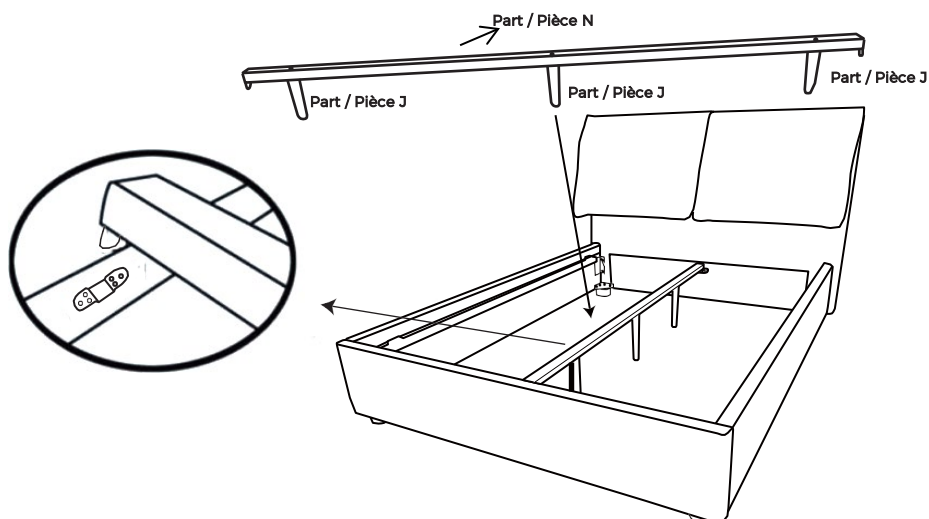


Step 4.

Carefully lay the bed down onto the floor with help. Align middle legs (J) with the center rail (N) and screw in tightly. Align the center rail (N) with the headboard and footboard bracket as shown below.

Étape 4.

Avec l'aide d'une autre personne, placer soigneusement le lit sur le sol. Visser les pattes de soutien centrales (J) sous le rail du centre (N). Aligner le rail du centre (N) avec les supports du pied de lit et de la tête de lit, comme montré ci-dessous.



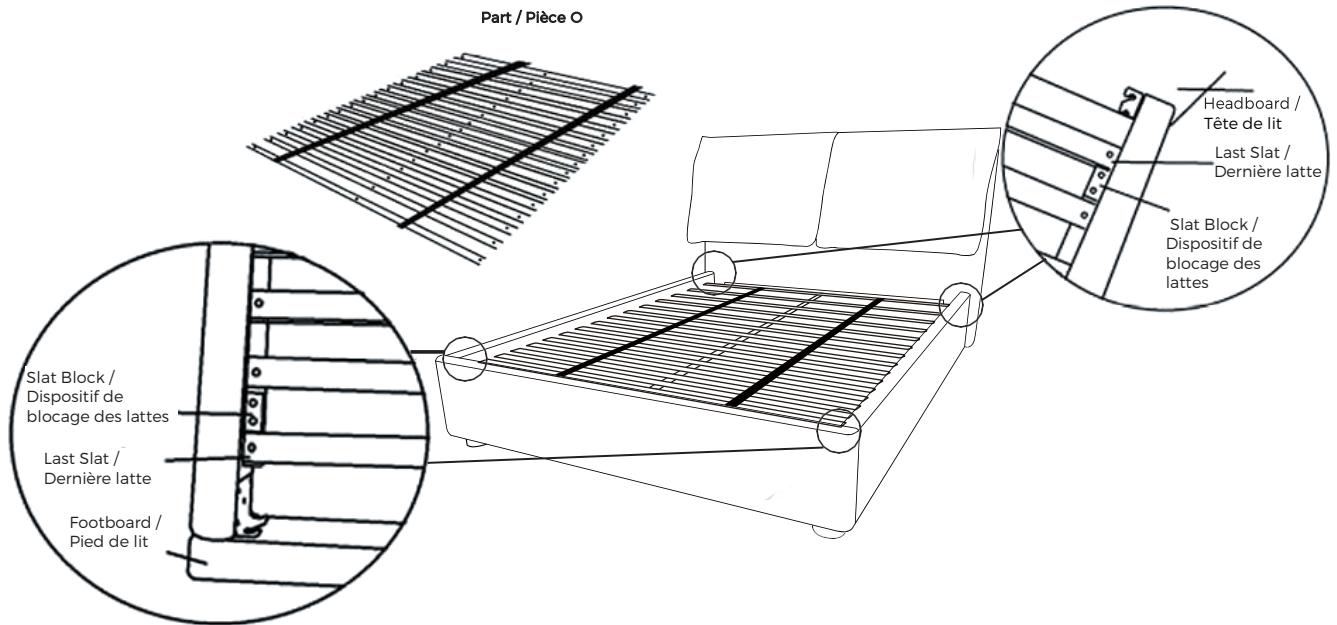
URBAN BARN

Step 5.

Unroll the slat roll (O) onto the floor. Make sure the fabric straps are facing upward. With help, lay them into the bed frame. Make sure the last slat "locks" over the slat blocks on the center rail (N) and the siderail (L) as shown below.

Étape 5.

Dérouler l'ensemble de lattes (O) sur le sol. S'assurer que les bandelettes en tissu sont dirigées vers le haut. Avec l'aide d'une autre personne, placer l'ensemble de lattes sur le cadre de lit. S'assurer que la dernière latte se « verrouille » sur le rail du centre (N) et sur les rails de côté (L), comme montré ci-dessous.

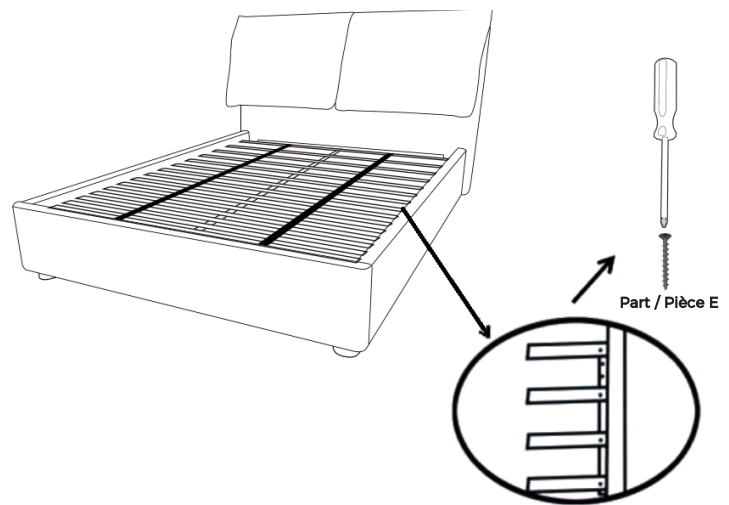


Step 6.

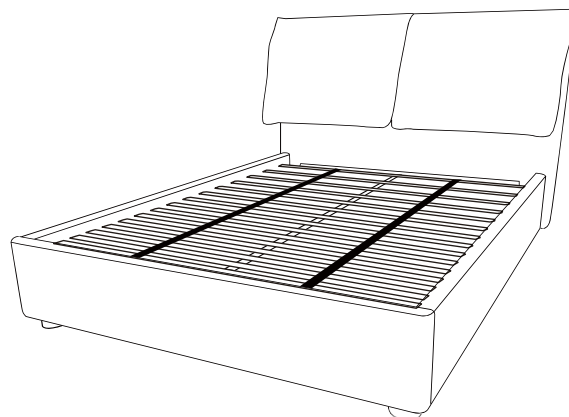
Screw in each slat on rails with screws (E). Screwdriver not included. You may need to re-tighten all bolts after use.

Étape 6.

Visser chaque latte sur les rails avec les vis (E). Tournevis non compris. Il faudra peut-être visser à nouveau tous les boulons après utilisation.



Finished / Meuble assemblé



URBAN BARN